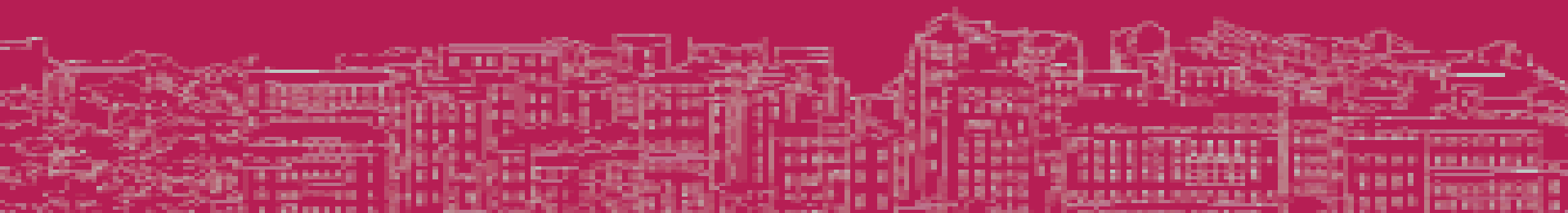


www.smile-europe.org

Guidelines for noise abatement planning principles for road traffic
at local authority level



Fragebögen

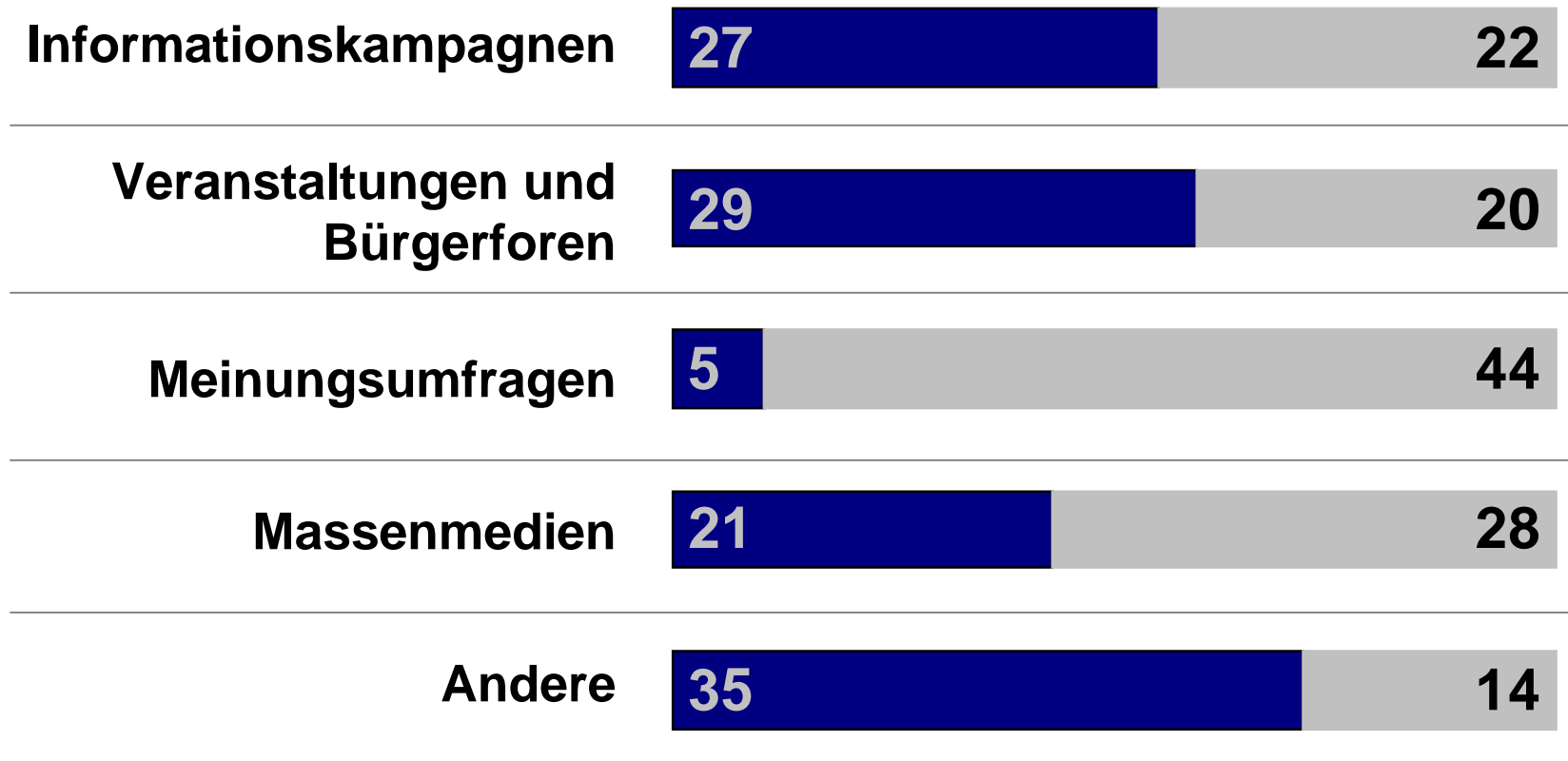
Region	Anzahl der Fragebögen	
	verschickt	erhalten
Europäische Union	66	43 (65%)
Beitrittskandidaten	20	11 (55%)
gesamt	86	54 (63%)

Maßnahmen zur Minderung von Straßenverkehrslärm



	angewandt	nicht angewandt/ k.A.
Stadtplanung	31	18
Schallschutzfenster	21	28
Lärmabschirmung	33	16
Fahrbahnerneuerung	32	17
Erneuerung v. ÖPNV-Fahrzeugen	22	27
Reduzierung von Geschwindigkeit	36	13
Reduzierung des Schwerlastverkehrs	23	26
Verkehrsvermeidung	37	12

Formen der Beteiligung von Betroffenen, Verbänden und Organisationen



Auswertung von Maßnahmen und Konzepten



Bewertung der Wirksamkeit durch...



Kriterien zur Prioritätensetzung



Nationale Fördermittel



Auswertung von Maßnahmen und Konzepten



Bewertung der Wirksamkeit durch...



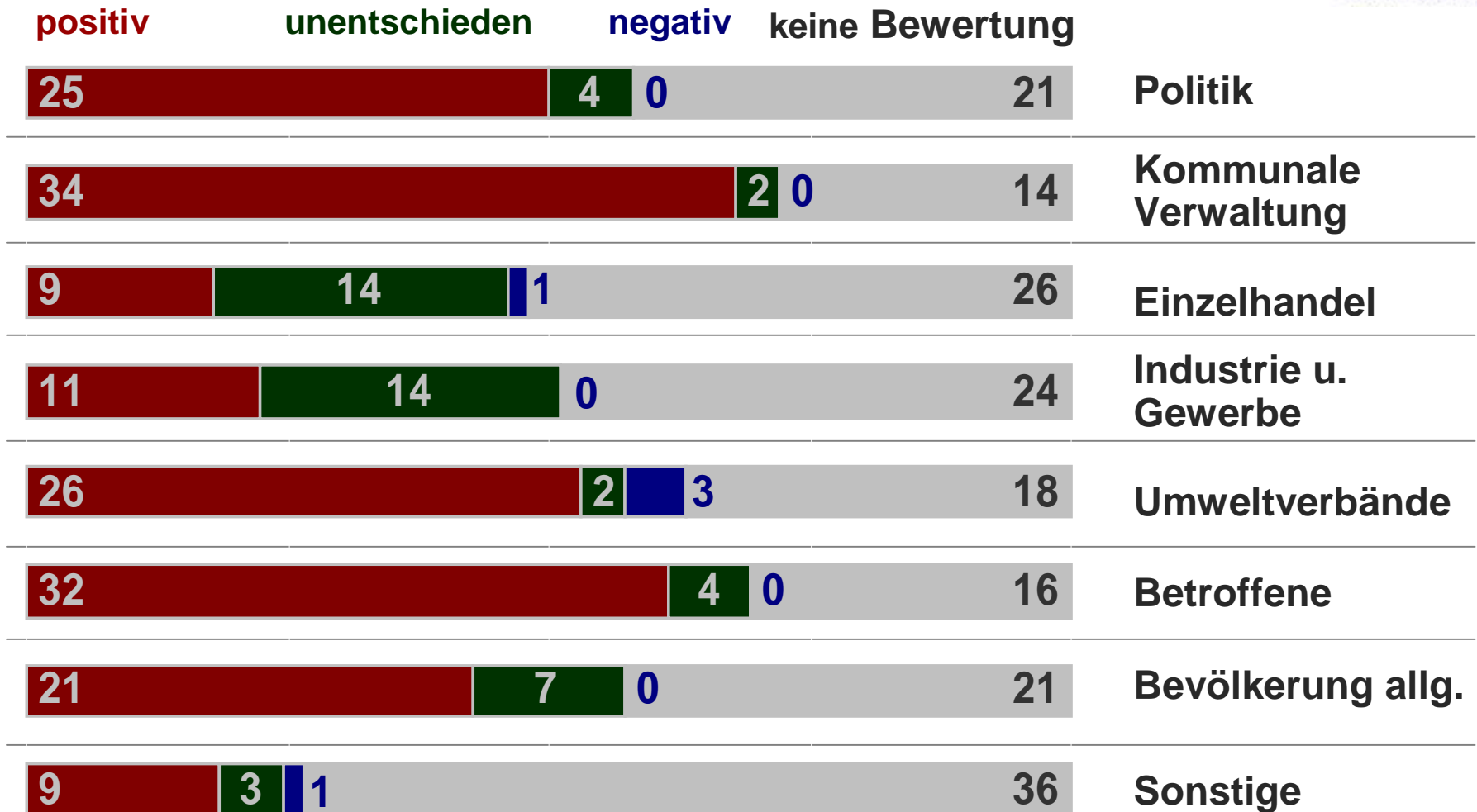
Kriterien zur Prioritätensetzung



Nationale Fördermittel



Bewertung der Maßnahmen durch ...



Der Planungsleitfaden



Zielsetzung:

Städten und Gemeinden einen Leitfaden zur praktischen Umsetzung von Lärminderungsmaßnahmen zu geben.

Der Planungsleitfaden wird aus drei Teilen bestehen.

Kurzdarstellung des Planungsleitfadens



Teil 1 umfasst:

Hinweise zu speziellen Aspekten und Problemen in der Planung und Umsetzung von Lärminderungsmaßnahmen.

Kurzdarstellung Planungsleitfaden 2



Teil 2

**Dargestellt werden mögliche Maßnahmen/
Aktivitäten zur Minderung von Straßen-
verkehrslärm durch**

- **Verkehrsverminderung**
- **Senkung des Schwerlastanteils**
- **verkehrsberuhigende Maßnahmen**
- **lärmmarme Fahrbahnbeläge**
- **Erneuerung von ÖPNV-Fahrzeugen**
- **Abschirmung von Lärm**
- **stadtplanerische Maßnahmen**
- **nicht-technische Aspekte**

Kurzdarstellung Planungsleitfaden 3

- What does this step involve?
- What details are required for this step?
- Who should be involved in this step?
- Scale
- How great is resistance to implementation of this step?
- What costs are involved for this step?
- What is the cost-benefit relationship for this step?

3: Braupufferzone - bicycling and walking

What is the description of the step?

On the basis of the existing cycle path network, the possibility of a bike path improvement for the individual roads (road sections) in the city centre (city-wide) is examined. This can mean both the improvement of (a) existing cycle path(s) and the construction of (a) new cycle path(s) in the city centre and/or city-wide. This is an efficient approach, planned building measures and traffic-relevant plans affecting the conflict area should be incorporated into the evaluation process along with the acoustic effects and the existing layout of (a) street(s).

In addition, the specific provisions for pedestrians are to be considered, e.g. introduction of pedestrian crossings.

What details are required for this step?

- maximum permitted speeds in the road network, under consideration
- planned construction work and traffic-relevant plans impacting the conflict area such as the arrangement of roads, removal of signage or other obstacles
- current plans and future urban development (targets as well as planned significant investments)
- public and/or maintenance measures or subsidised development programmes
- the design and layout of a street scape

Who should be involved in this step?

	local urban planning	regional planning	national planning	highway department	national planning	staff engineering	environmental engineering	traffic planning
	4	3	3	2	2	2	1, 2	2

Scale

	1	2	3	4	5	6
How great is resistance to implementation of this step?	Low	Low	Low	Low	Low	High
What is the cost-benefit relationship for this step?	Low	Low	Low	Low	Low	High
What is the cost-benefit relationship for this step?	Low	Low	Low	Low	Low	High

initial situation

proposed measure

Legend:
 ■ road with bike path
 □ road without bike path
 ■ improvement of bike connections

Das Diagramm zeigt die Auswirkungen der Maßnahmen auf die Verkehrsbedingungen in der Braupufferzone. Es werden die initialen und vorgeschlagenen Zustände verglichen, wobei die Verbesserung der Fahrradwege und Fußgängerverbindungen hervorgehoben ist.

Der Planungsleitfaden 4



Teil 3

Exemplarische Darstellungen von umgesetzten Maßnahmen in ausgewählten europäischen Städten.